



APPARTEMENT LESPINASSE - VIEUX-BOUCAU

APPARTEMENT LESPINASSE -
VIEUX-BOUCAU

4 personnes

<http://appartement-lespinasse-vieuxboucau.fr>



Lespinasse Anne-Marie

+33 5 55 74 29 21

+33 6 78 75 89 65

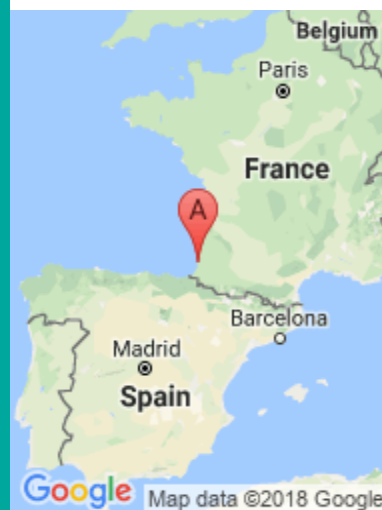
A Appartement Lespinasse - Vieux-Boucau :

Résidence Estacade, Appt. 9 A, Avenue de Gao
40480 VIEUX-BOUCAU



Google

Map data ©2018 Google Imagery ©2018 , CNES / Airbus, DigitalGlobe, Landsat / Copernicus



Google Map data ©2018 Google



Google

Map data ©2018 Google



Appartement Lespinasse - Vieux-Boucau



Appartement



4

personnes
(Maxi: 4 pers.)



1

chambre

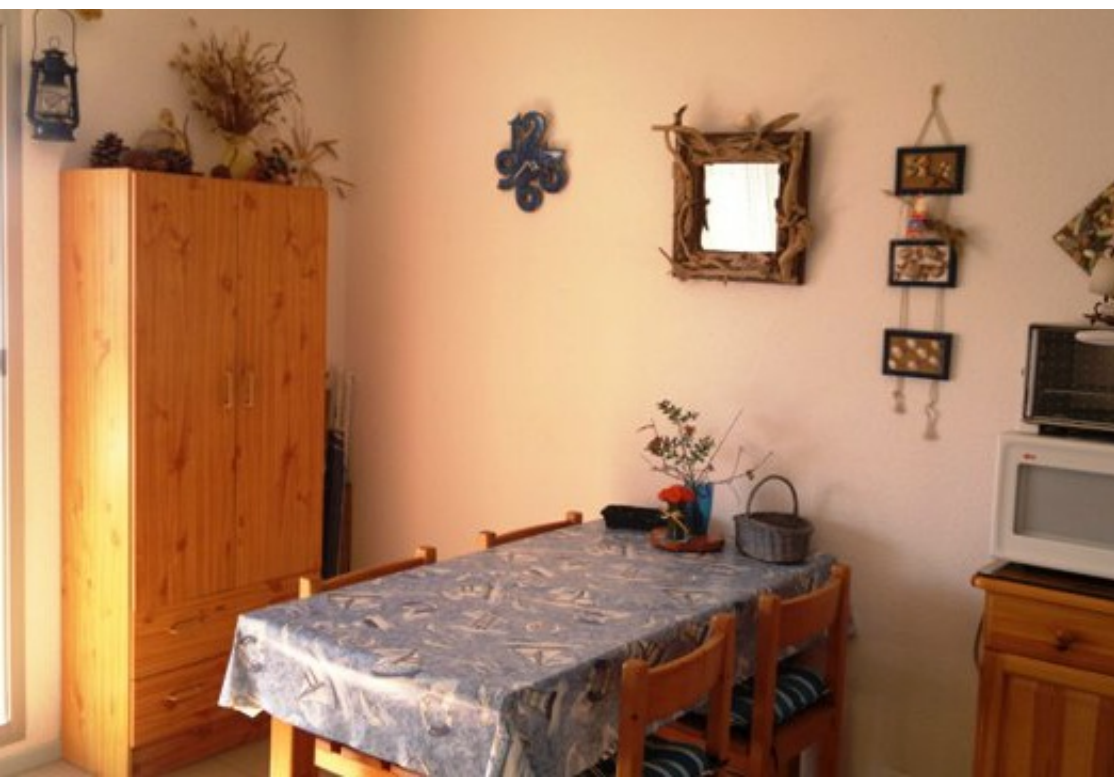


30

m2



Appartement T1 cabine, plein sud, très calme avec grande terrasse depuis laquelle on a vue sur le lac marin. Devant, passage piétons et vélos uniquement. Parking souterrain fermé la nuit. Océan à 300 m, centre ville à 500 m.



Pièces et équipements

<i>Chambres</i>	Chambre(s): 1 Lit(s): 2	dont lit(s) 1 pers.: 0 dont lit(s) 2 pers.: 1
<i>Salle de bains</i>	1	
<i>Salle d'eau</i>	Salle d'eau privée	
<i>WC</i>	1	
<i>Cuisine</i>	Kitchenette Four	Four à micro ondes
<i>Media</i>	Télévision	
<i>Autres pièces</i>	Séjour	Terrasse
<i>Autres équipements</i>		
<i>Chauffage / AC</i>		
<i>Exterieur</i>	Abri couvert Salon de jardin	Barbecue
<i>Divers</i>		


Infos sur l'établissement

 *Communs*

 *Activités*

 *Internet*

 *Parking*

 *Services*

 *Extérieurs*

A savoir : conditions de la location

Arrivée

Départ

*Langue(s)
parlée(s)*

*Annulation/
Prépaiement/
Dépot de
garantie*

*Moyens de
paiement*

Ménage

*Draps et Linge
de maison*

*Enfants et lits
d'appoints*

*Animaux
domestiques*

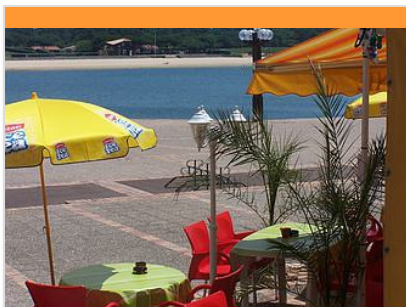
Les animaux ne sont pas admis.

Tarifs (au 05/02/18)

Appartement Lespinasse - Vieux-Boucau

Aucun tarif renseigné (contactez le propriétaire)

Mes recommandations

**La Moulandine**

+33 5 58 48 19 86
Place du Levant

0.2 km
VIEUX-BOUCAU



Spécialités moules, poissons et viandes à la plancha, salades et parilladas, crêperie. Terrasse en bord du lac.

**Le P'tit Resto**

Place du Levant

0.2 km
VIEUX-BOUCAU-LES-BAINS

**Cyclolandes Vieux Boucau**

+33 5 58 35 55 40
7 avenue de la plage
<http://www.cyclolandes.com>

0.4 km
VIEUX-BOUCAU



Le spécialiste de la location de vélos dans le sud des Landes. Plus de 1500 vélos à votre service : VTC, VTT, Beach Cruiser, vélos enfants, vélo électrique et tous accessoires. Bénéficiez de remises jusqu'à -30% en réservant directement sur notre site : www.cyclolandes.com Livraison gratuite à domicile sur Vieux Boucau et Messanges et Soustons Groupes, séminaires, raids sportifs : devis sur demande et partout en France !

**Surf Univers**

+33 5 58 48 28 51 +33 6 12 01 51 00
Rue des Goélands
<http://www.surf-vieuxboucau.com>

0.4 km
VIEUX-BOUCAU



Les moniteurs diplômés d'Etat, vous réservent un enseignement personnalisé. Vous êtes accueillis avec le sourire et la bonne humeur. De 6 à 99 ans, avec un objectif de découverte, de progression ou de "dépassement de soi", nous vous conseillerons la formule qui convient. Pour votre confort, vous disposez d'un vestiaire spacieux avec 5 douches et d'un matériel adapté à tous. Vous éprouvez des sensations de glisse dès les premières séances en évoluant en toute sécurité. Produit spécial enfants 6-10 ans. Perfectionnement pour les plus confirmés. Location et vente de planches. Chèques-vacances acceptés. Ouvert des vacances de Pâques à la Toussaint.

**Plage du lac marin**

+33 5 58 48 30 83

0.4 km
VIEUX-BOUCAU



Mes recommandations (suite)

**Mini Golf Vieux Boucau**

+33 5 58 48 24 36 +33 6 86 59 75 32

2 rue Charles Thévenin

<http://www.minigolfvieuxboucau.wix.co>

0.5 km m/minigolf

VIEUX-BOUCAU



Ouvert tous les jours de Pâques à septembre à partir de 10h30. Juillet et Août de 10h à minuit. Pistes en gazon synthétique, 18 trous. Location de rollers, trotinettes, boules de pétanque.

**Voie du littoral sur les chemins de Saint Jacques de Compostelle**

<http://www.compostelle-landes.com>

MOLIETS-ET-MAA

**A la découverte de l'Adour Perdu**

+33 5 58 48 93 10

4.1 km

MESSANGES



Pour ceux qui recherchent des coins plus discrets, hors des sentiers battus, empruntez ce chemin pédestre balisé de 4 Km autour de l'étang de Moïsan, pour découvrir milieux marécageux et prairies humides. Si vous voulez en savoir plus, vous aimerez le guide en vente à l'office. Départ : Parking du Hall des sports, route des lacs.

**Étang de la Prade**

+33 5 58 48 93 10

4.2 km

MESSANGES



Dans un cadre préservé, partez sur le chemin de randonnée "Lou Coupe-Came" de 6 km. L'itinéraire balisé vous permettra de découvrir le peuplement ancien de pins maritimes et de faire une halte au bord de l'étang de la Prade, maillon pittoresque de la chaîne de nos étangs. Départ de la balade : Avenue de l'Océan, en face l'entrée du quartier Moïsan. Parking.

Mes recommandations (suite)



Mes recommandations (suite)

